

# MONTHLY MEMBERSHIP PROGRESS REPORT

地點 REP OF CHINA

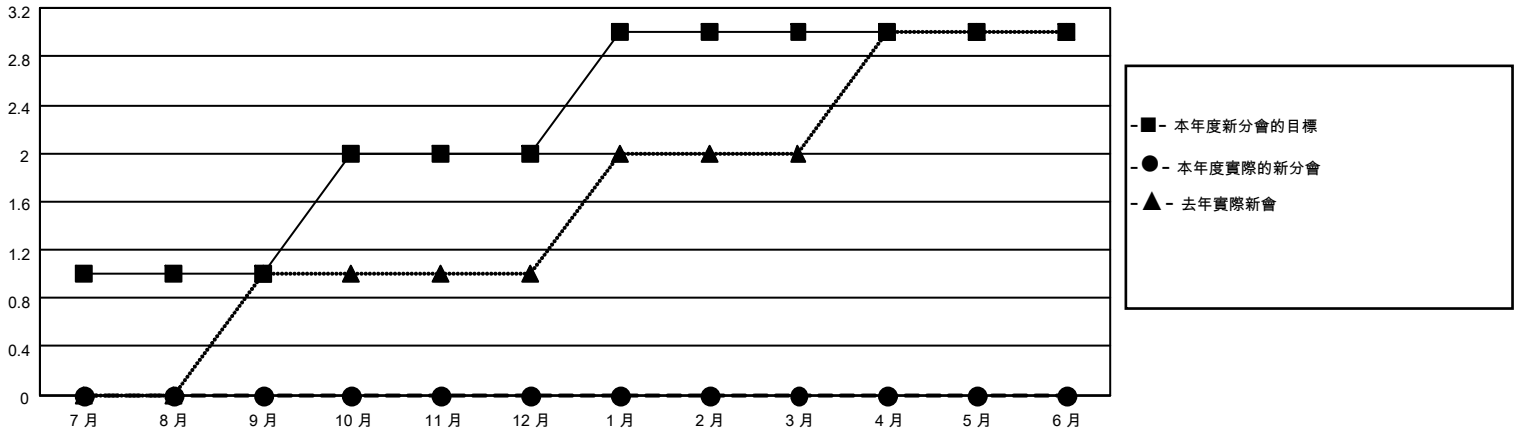
District 300 G2

Results as of: 2/28/2023

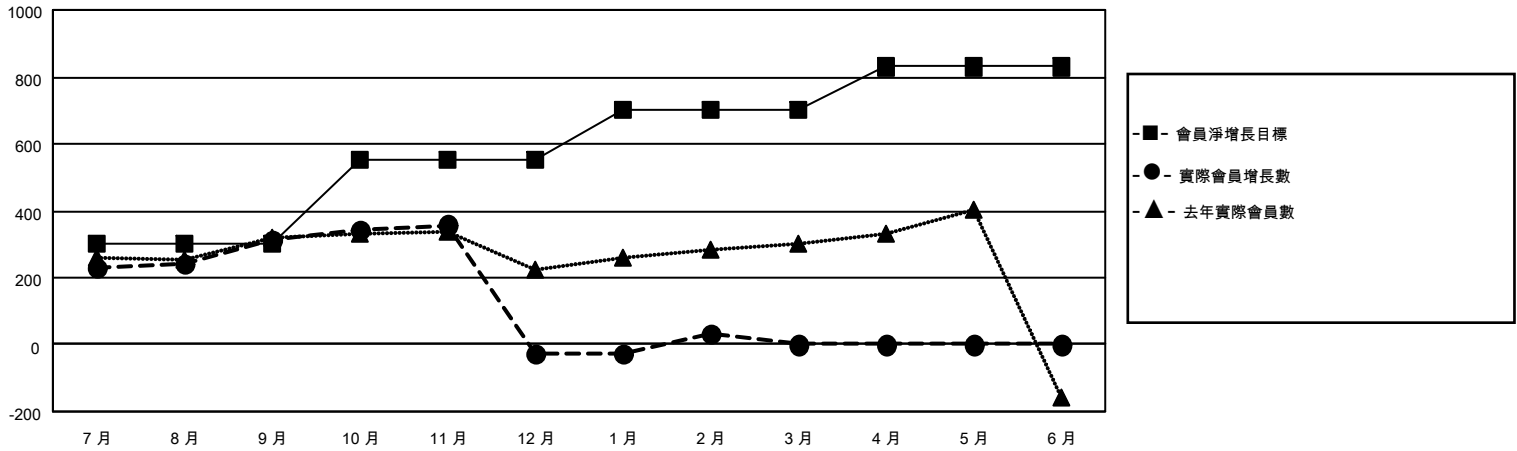
分會			
成果 2022-2023			
季	新分會目標	新會	會員流失的分會
7月/8月/9月	1	0	2
10月/11月/12月	1	0	0
1月/2月/3月	1	0	4
4月/5月/6月	0	0	0

位會員@每位須繳			
成果 2022-2023			
季	會員淨增長目標	實際會員增長數	實際退會會員 (包括轉會)
7月/8月/9月	300	379	46
10月/11月/12月	250	78	403
1月/2月/3月	150	96	23
4月/5月/6月	130	0	0

目標與實際新會累積



目標和實際會員累積



已取消的分會: 6	105 CLUBS OF 133 增添1位或以上的新會員	<b>性別分佈</b> 男 2,933 (68.95%) 女 1,317 (30.96%) NON BINARY 0 (0.00%) PREFER NOT TO ANSWER 4 (0.09%)
<b>放棄的會員</b> 過世 0 分會已取消 0 其他 472 <b>總計 472</b>	<a href="#">點擊這裡取得累計會員數據</a>	總計家庭單位會員數 620  支付減半會費的家庭會員 458